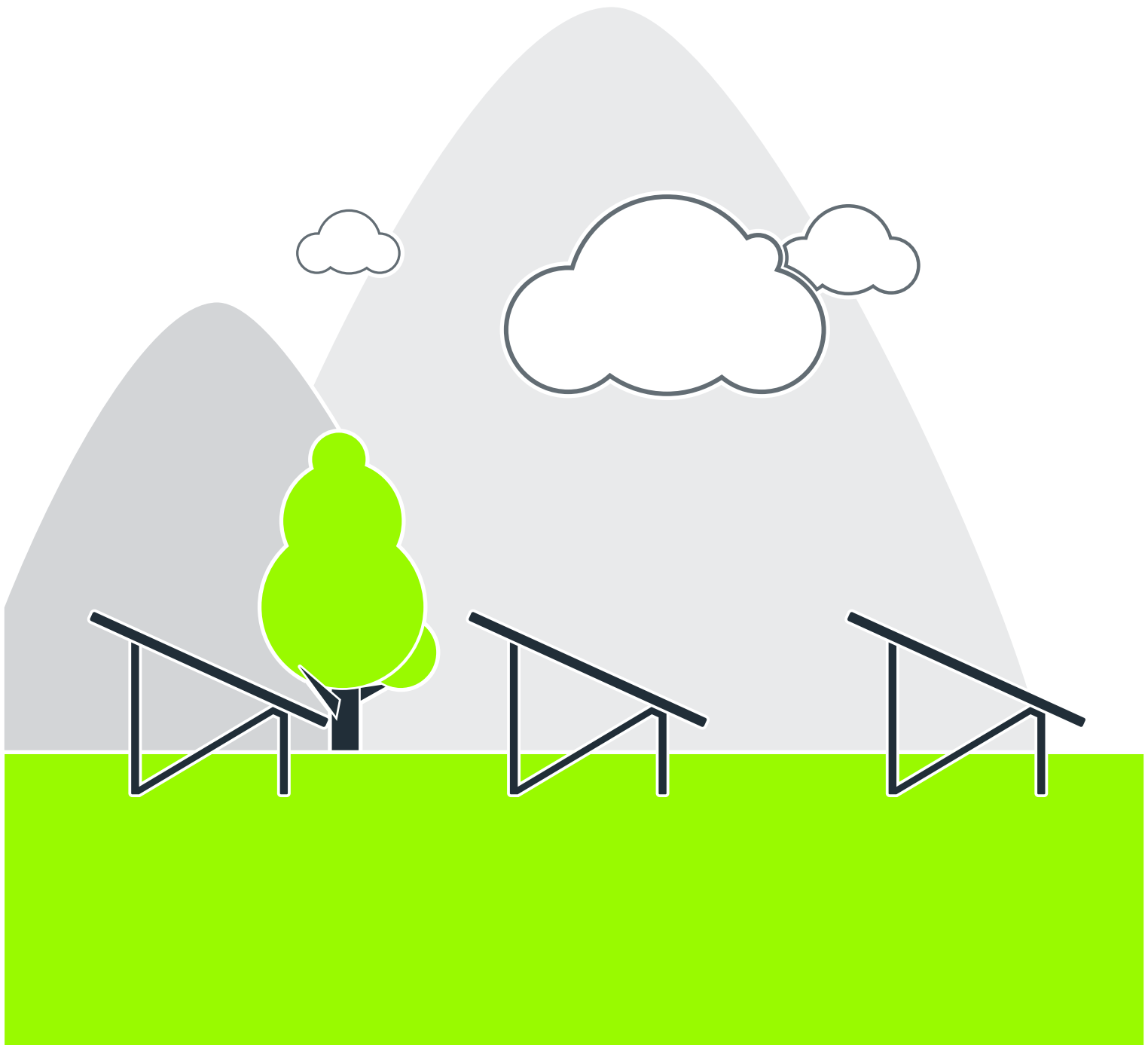




Comprometidos, naturalmente.





Reservados todos los derechos de propiedad intelectual, como marcas registradas, patentes y derechos de autor. Todo lo que se muestra en este folleto no puede ser reproducido sin autorización escrita.

Comprometidos, naturalmente.



POL IND II Avda. Alcoy, 36, Apdo 248
03420 CASTALLA (Alicante) Spain

T: +34 96 556 19 81

F: +34 96 556 08 16

youtube.com/Conectavol



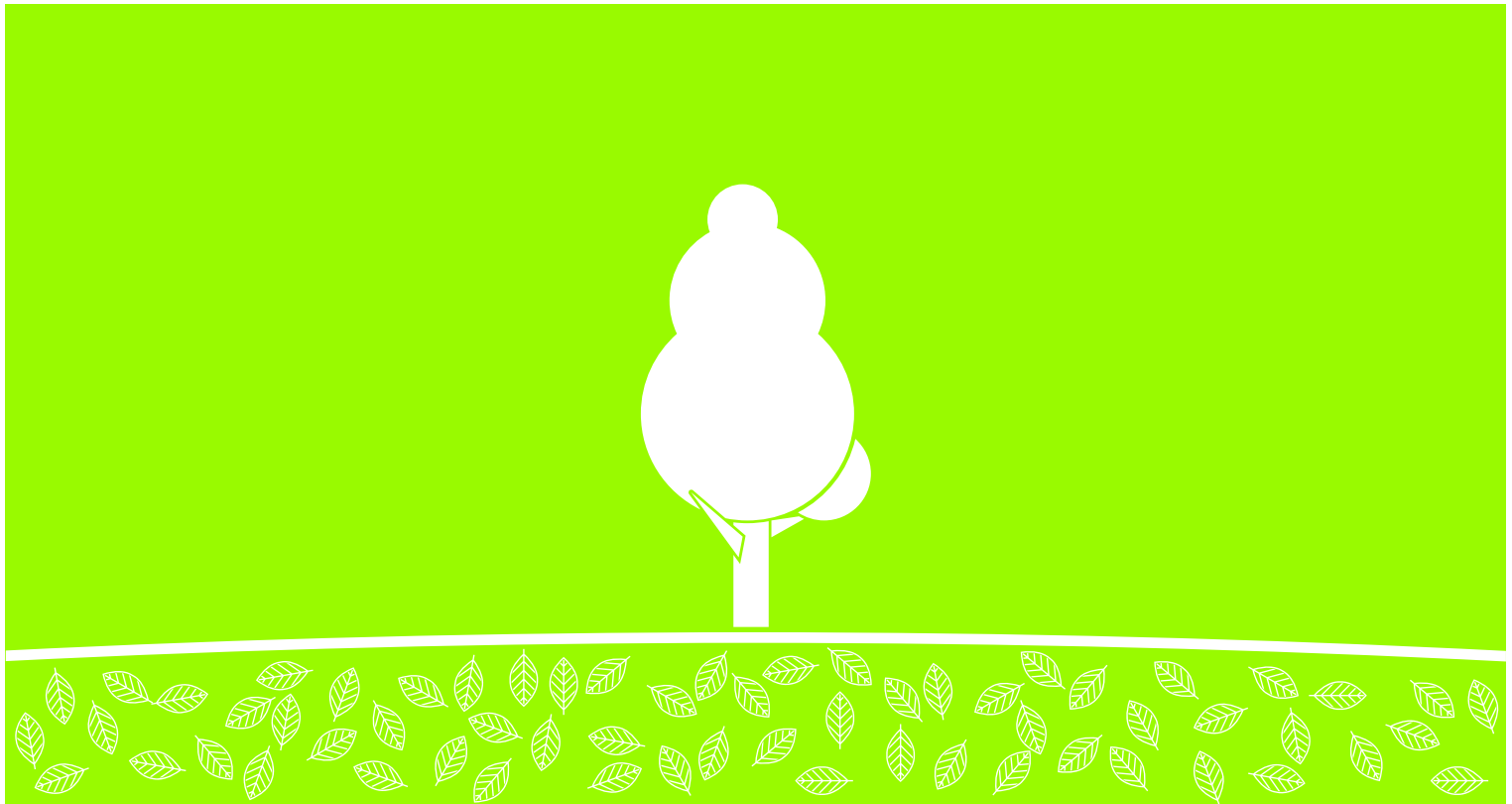
Índice

| | |
|--|---|
| Existen alternativas | 4 |
| Nuestras pequeñas contribuciones | 5 |
| Con el Proceso Productivo..... | 5 |
| Durante la Gestión y la Logística..... | 6 |
| En nuestras instalaciones..... | 7 |
| Tras su implantación..... | 8 |
| El futuro empieza hoy..... | 9 |

Comprometidos, naturalmente.

Existen alternativas.

El contacto permanente con las energías renovables nos enseña que existen alternativas, otras formas distintas de hacer las cosas, igual de eficaces pero más respetuosas con el entorno. Es por tanto esta relación la que nos motiva cada día y nos inspira a llevar a cabo, durante nuestra labor, distintas acciones respetuosas con el medio ambiente.



Nuestras primeras pequeñas contribuciones.

Sabemos que encontrar el punto de equilibrio entre industria y medio ambiente, no es tarea sencilla. No obstante intentamos constantemente adaptar nuestro sistema productivo y organizativo con el fin de evolucionar nuestro funcionamiento y mejorar el de nuestro entorno. Son nuestras primeras pequeñas contribuciones sostenibles.

Con el proceso productivo.

Uso de materiales reciclados y reciclables.

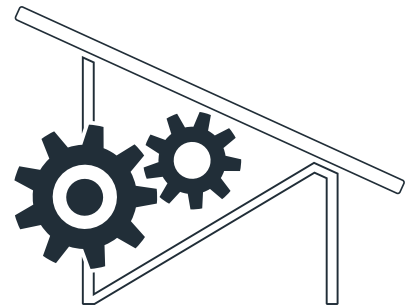
Cualquier material no es válido. Buscamos siempre la obtención de la mejor materia prima para poder elaborar así productos fiables y al mismo tiempo reciclables (en más de un 90%).

Utilización materiales duraderos.

La precisa selección de materiales permite también prolongar el ciclo de vida de cada uno de los diferentes productos.

Clasificación de materiales.

Todos los materiales sobrantes, resultantes del proceso productivo, son cuidadosamente separados y clasificados para su reciclaje y posterior reutilización.



Durante la gestión y la logística.

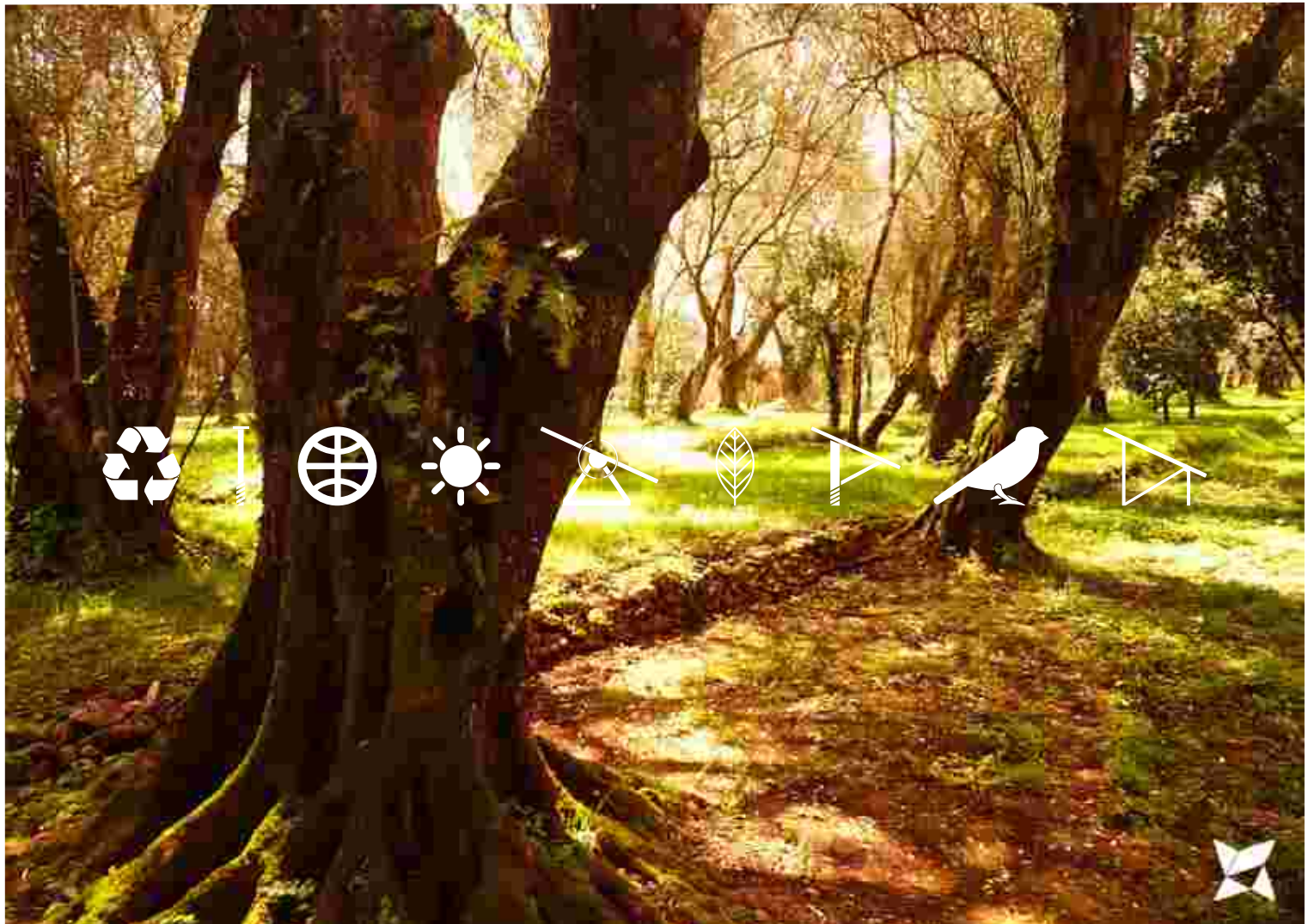
Medidas que optimizan el transporte.

Además de diseñar productos versátiles, intentamos ajustar sus medidas para optimizar el transporte y emplear el menor número de vehículos logísticos. De este modo no sólo evitamos emisiones innecesarias de CO₂, sino que también duplicamos los principales beneficiados de nuestra actividad: el cliente y la atmósfera.



Empleo de documentos en formato digital.

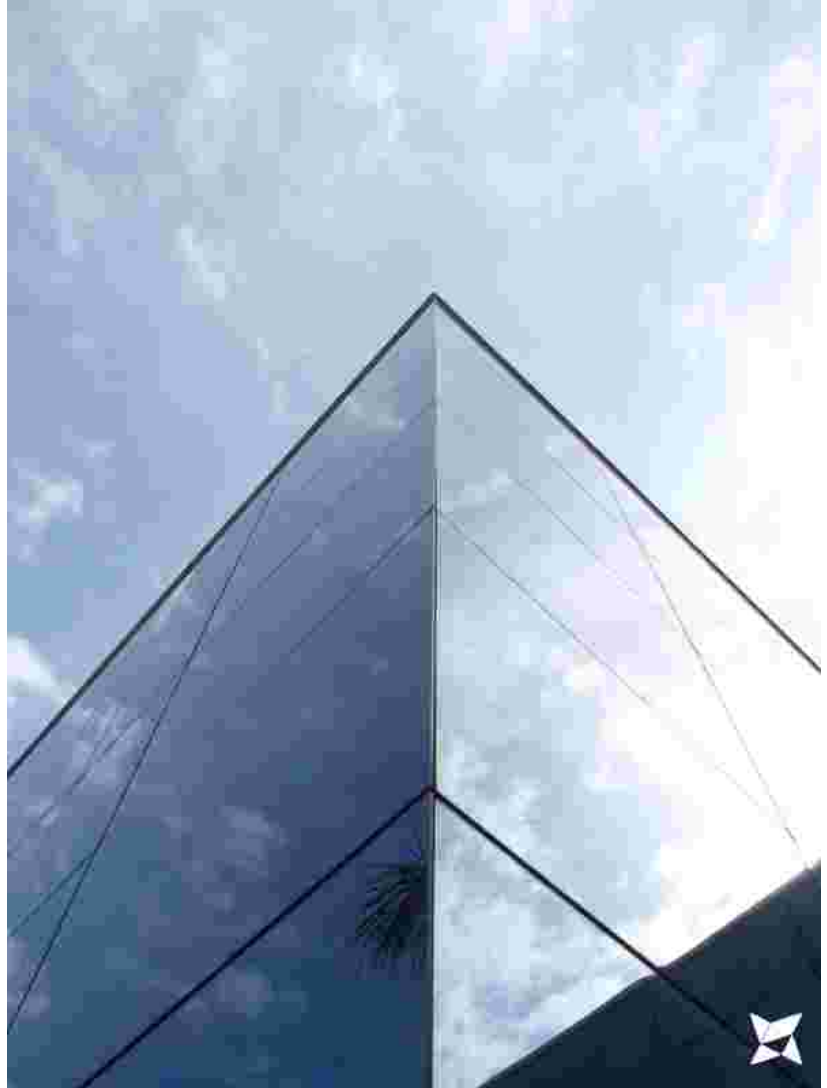
Las amplias posibilidades que nos brindan las nuevas tecnologías nos permiten incorporar nuevos servicios. Asimismo apostamos el incremento paulatino del uso de documentos en formato digital, que además de evitar uso innecesario de papel, aportan una mejor visión y agilizan los trámites. En caso de precisar papel, se recurrimos al reciclado.



En nuestras instalaciones.

Implantación de sistemas inteligentes que ahorran consumo de energía.

La combinación de técnicas domotizadas de última generación conjuntamente con sistemas de control de acceso biométrico en nuestras nuevas infraestructuras garantizan, por una parte, las mejores condiciones de calidad y seguridad en el trabajo y, por otra, la máxima optimización de recursos energéticos.



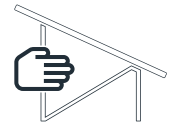
Conducción de vehículos eléctricos.

Nuestros operarios se desplazan internamente con vehículos eléctricos que no contaminan (tampoco acústicamente), preservando y mejorando el ambiente en las naves productivas.

Tras su implantación.

Proyectos que reducen el impacto medioambiental.

La investigación constante permite poder desarrollar productos que reducen considerablemente su impacto medioambiental. Tal es el caso del Sistema de anclaje Concrete Less, que evita el empleo del hormigonado en el terreno para la sujeción de las estructuras y posibilita, en caso de ser necesario, una fácil y limpia desinstalación.



CONCRETE LESS



El futuro empieza hoy.

La sostenibilidad no es simplemente un concepto de moda ni una exigencia a largo plazo. Entendemos que se trata de una necesidad real e inmediata, una asignatura pendiente que ya no puede esperar más. Porque el futuro de nuestro planeta empieza hoy.

En consecuencia el compromiso medioambiental ya no es simplemente una actitud, se ha convertido en una responsabilidad empresarial que se debe concretar y poder demostrar. Sabemos que no es sencillo hacerlo, pero también que merece la pena intentarlo.



SPAIN

POL IND II Avda. Alcoy, 36, Apdo 248
03420 CASTALLA (Alicante) Spain

T: +34 96 556 19 81

F: +34 96 556 08 16

[youtube.com/Conectavol](https://www.youtube.com/Conectavol)

ITALY

Via nazionale n.135
87076, VILLAPIANA (CS)
T: +39 3200579837

Via Curiel, 4

35030 SELVAZZANO DENTRO (PD)

T: +39 (0)498055750

www.conectavol.com

